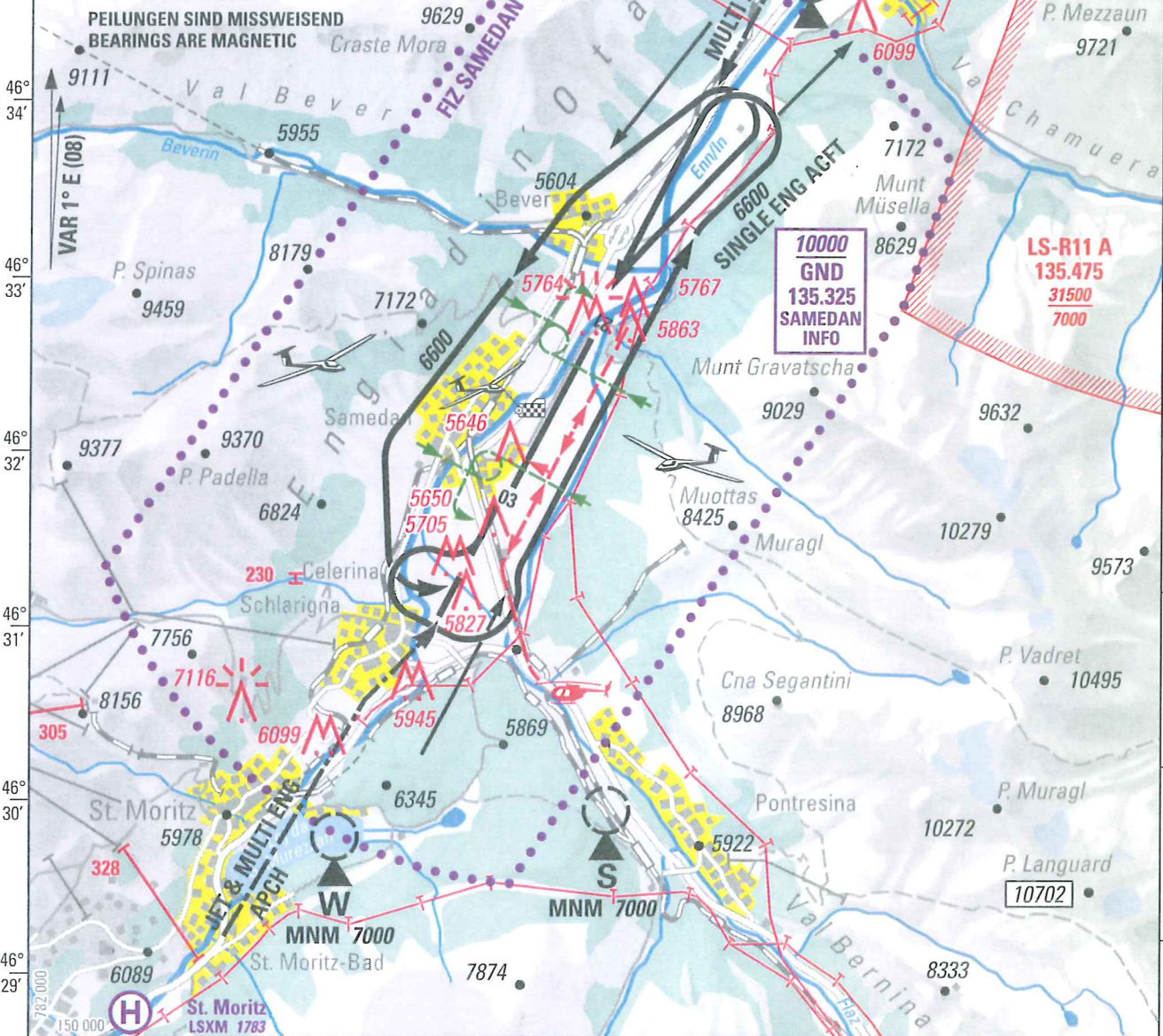
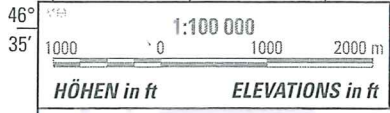


009° | 49' 009° | 50' 009° | 51' 009° | 52' 009° | 53' 009° | 54' 009° | 55' 009° | 55' 009° | 56' 009° | 57'



009° | 49' 009° | 50' 009° | 51' 009° | 52' 009° | 53' 009° | 54' 009° | 55' 009° | 55' 009° | 56' 009° | 57'

ATIS Samedan abhören (ATIS Kennung bestätigen)

MNT Samedan ATIS (confirm ATIS designator)

Geradeausflug für Jet- und mehrmotorige Flugzeuge
Straight-in approach for jet- and multi-engine aeroplanes

Lärmempfindliche Gebiete
Noise sensitive areas

HEL Routen 6000, kreuzen der Pistenachse nur in Absprache mit AFIS
Landefeld wird durch AFIS zugewiesen
HEL Routes 6000, crossing of RWY-axis in accordance with AFIS only
Landing area advised by AFIS

Erhöhte Segelfliegertätigkeit MAY-OCT CTN:
Intense Glider ACT MAY-OCT

GLD FREQ: A/A 123.675

Höhen über Meer in ft; Höhen über Grund in ft
Altitudes in ft; Heights in ft

VFG RAC 6-3 Gebirgsflug /Mountain flying

© 2008 Swisstopo. CH-3084 Wabern

COR: LS-R11 A, VAR